

Inspiron 15

3000 Series

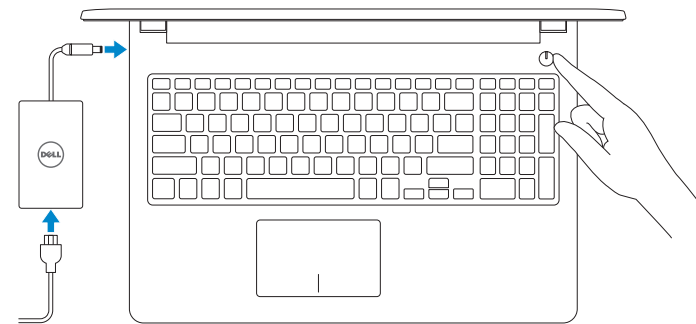
Quick Start Guide

Οδηγός γρήγορης έναρξης
Guia de iniciação rápida
Краткое руководство по началу работы
מדריך התחלה מהירה



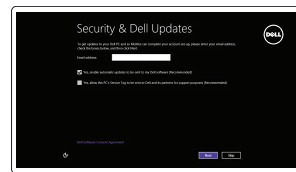
1 Connect the power adapter and press the power button

Συνδέστε τον προσαρμογέα ισχύος και πιέστε το κουμπί τροφοδοσίας
Ligar o adaptador de alimentação e premir o botão de energia
Подключите адаптер источника питания и нажмите на кнопку питания
חבר את מתאם החשמל ולחץ על לחצן ההפעלה



2 Finish Windows setup

Τελειώστε την εγκατάσταση των Windows | Concluir a configuração do Windows
Завершите установку Windows | הגדרת Windows הסתיימה



Enable security and updates
Ενεργοποιήστε τις ρυθμίσεις για την ασφάλεια και τις ενημερώσεις
Activar funcionalidades de segurança e actualizações
Включите обновления и службы обеспечения безопасности

אפשר אבטחה ועדכונים
Включите обновления и службы обеспечения безопасности



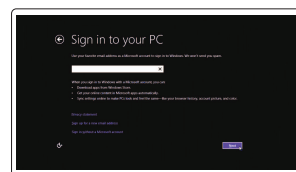
Connect to your network
Συνδεθείτε στο δίκτυό σας
Estabelecer ligação à rede
Подключитесь к сети
התחבר לרשת

NOTE: If you are connecting to a secured wireless network, enter the password for the wireless network access when prompted.

ΣΗΜΕΙΩΣΗ: Αν πρόκειται να συνδεθείτε σε ασφαλές ασύρματο δίκτυο, πληκτρολογήστε τον κωδικό πρόσβασης στο ασύρματο δίκτυο όταν παρουσιαστεί η σχετική προτροπή.

NOTA: Se precisar de conectar-se a uma rede sem fio segura, insira a palavra-passe para aceder à rede sem fio quando solicitado.

ПРИМЕЧАНИЕ. В случае подключения к защищенной беспроводной сети при появлении подсказки введите пароль для доступа к беспроводной сети.
הערה: אם אתה מתחבר לרשת אלחוטית מאובטחת, הזן את סיסמת הגישה אל הרשת האלחוטית כאשר תבקש לעשות זאת.



Sign in to your Microsoft account or create a local account

Συνδεθείτε στον λογαριασμό σας στη Microsoft ή δημιουργήστε τοπικό λογαριασμό.

Iniciar sessão numa conta Microsoft ou criar uma conta local

Войти в учетную запись Microsoft или создать локальную учетную запись

היכנס לחשבון Microsoft שלך או צור חשבון מקומי

Locate your Dell apps

Εντοπισμός των εφαρμογών Dell | Localize os aplicativos Dell
Найдите свои приложения Dell | אתר את אפליקציות Dell שלך



Register your computer

Δήλωση του υπολογιστή σας | Registrar o computador
Зарегистрируйте компьютер | רשם את המחשב שלך



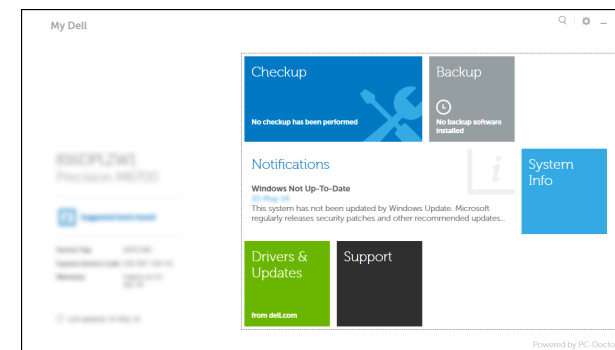
Dell Backup and Recovery

Δημιουργία αντιγράφων ασφαλείας και αποκατάσταση της Dell
Dell Backup and Recovery
Утилита Dell Backup and Recovery
Dell Backup and Recovery



My Dell

H Dell μου | Meu Dell
Мой компьютер Dell | Dell שלי



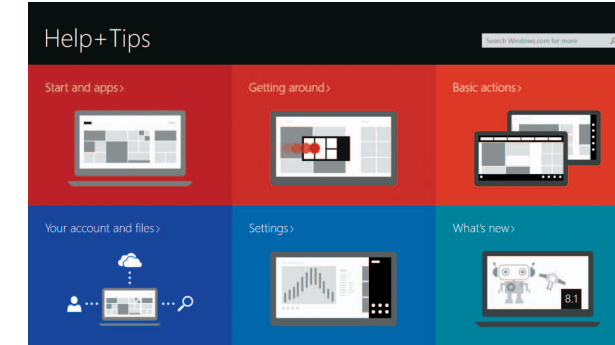
Learn how to use Windows

Εκμάθηση χρήσης των Windows | Aprenda como utilizar o Windows
Научитесь пользоваться Windows | למד להשתמש ב-Windows



Help and Tips

Βοήθεια και συμβουλές | Ajuda e sugestões
Помощь и подсказки | זרזע ועצות



Product support and manuals

Υποστήριξη και εγχειρίδια προϊόντων
Suporte de produtos e manuais
Техническая поддержка и руководства по продуктам
תמיכה ומדריכים למוצר

dell.com/support
dell.com/support/manuals
dell.com/windows8

Contact Dell

Επικοινωνία με την Dell | Contactar a Dell
Обратитесь в компанию Dell | Dell אל דנה

dell.com/contactdell

Regulatory and safety

Ρυθμιστικοί φορείς και ασφάλεια | Regulamentos e segurança
Безопасность и соответствие стандартам | תקנות ובטיחות

dell.com/regulatory_compliance

Regulatory model

Μοντέλο κατά τους ρυθμιστικούς φορείς | Modelo regulamentar
Модель согласно нормативной документации | דגל תקינה

P47F

Regulatory type

Τύπος κατά τους ρυθμιστικούς φορείς | Tipo regulamentar
Тип согласно нормативной документации | גוג תקינה

P47F001

P47F002

Computer model

Μοντέλο υπολογιστή | Modelo do computador
Модель компьютера | דגל מחשב

Inspiron 15-3551

Inspiron 15-3558

© 2014 Dell Inc.

© 2014 Microsoft Corporation.



0GKHTXA00

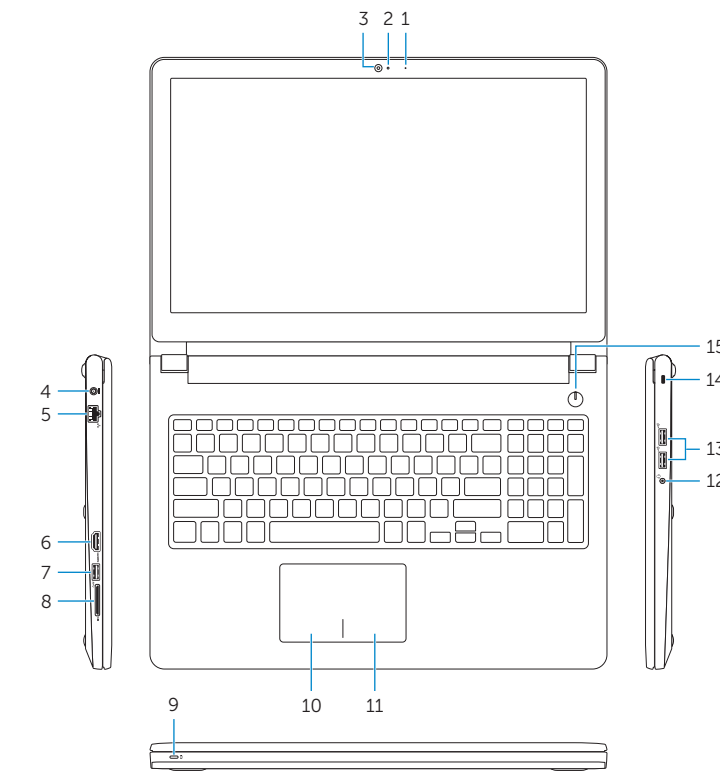


Printed in China.

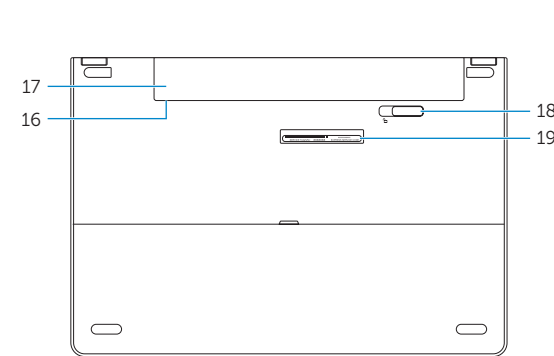
2014-11

Features

Δυνατότητες | Funcionalidades | Особенности | תכונות



1. Microphone
2. Camera-status light
3. Camera
4. Power-adaptor port
5. Network port (Inspiron 3558 only)
6. HDMI port
7. USB 3.0 port
8. Media-card reader
9. Power and battery-status light/hard-drive activity light
10. Left-click area
11. Right-click area
12. Headset port
13. USB 2.0 ports (2)
14. Security-cable slot
15. Power button
16. Regulatory label (in battery bay)
17. Battery
18. Battery-release latch
19. Service Tag label



1. Μικρόφωνο
2. Λυχνία κατάστασης κάμερας
3. Κάμερα
4. Θύρα προσαρμογέα ισχύος
5. Θύρα δικτύου (μόνο σε Inspiron 3558)
6. Θύρα HDMI
7. Θύρα USB 3.0
8. Μονάδα ανάγνωσης καρτών πολυμέσων
9. Λυχνία τροφοδοσίας και κατάστασης μπαταρίας/Λυχνία δραστηριότητας σκληρού δίσκου

10. Περιοχή αριστερού κλικ
11. Περιοχή δεξιού κλικ
12. Θύρα ακουστικών
13. Θύρες USB 2.0 (2)
14. Υποδοχή καλωδίου ασφαλείας
15. Κουμπί τροφοδοσίας
16. Ετικέτα ρυθμιστικών φορέων (στην υποδοχή της μπαταρίας)
17. Μπαταρία
18. Μάνταλο αποδέσμευσης μπαταρίας
19. Ετικέτα εξυπηρέτησης

1. Microfone
2. Luz de estado da câmara
3. Câmara
4. Porta do adaptador de alimentação
5. Porta de rede (apenas Inspiron 3558)
6. Porta HDMI
7. Porta USB 3.0
8. Leitor de cartões de memória
9. Alimentação e luz do estado da bateria/luz de atividade do disco rígido

10. Área de clique com o botão esquerdo
11. Área de clique com o botão direito
12. Porta de auscultadores
13. Portas USB 2.0 (2)
14. Ranhura do cabo de segurança
15. Botão de alimentação
16. Etiqueta regulamentar (no compartimento da bateria)
17. Bateria
18. Trinco de desbloqueio da bateria
19. Etiqueta de serviço

1. Микрофон
2. Индикатор состояния камеры
3. Камера
4. Порт адаптера питания
5. Сетевой порт (только Inspiron 3558)
6. Разъем HDMI
7. Разъем USB 3.0
8. Устройство чтения карт памяти
9. Индикатор питания и состояния батареи/индикатор активности жесткого диска

10. Область щелчка левой кнопкой мыши
11. Область щелчка правой кнопкой мыши
12. Разъем для наушников
13. Два разъема USB 2.0 (2)
14. Слот для защитного кабеля
15. Кнопка питания
16. Нормативная наклейка (в отсеке для аккумулятора)
17. Аккумулятор
18. Защелка аккумулятора
19. Метка обслуживания

11. אזור לחיצה ימנית
12. יציאת אוזניים
13. יציאות USB 2.0 (2)
14. חריץ כבל אבטחה
15. לחצן הפעלה
16. תווית תקינה (בתא הסוללה)
17. סוללה
18. תפס שחרור סוללה
19. תווית תג שירות

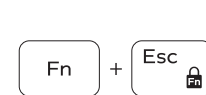
1. מיקרופון
2. נורית מצב מצלמה
3. מצלמה
4. יציאת מתאם חשמל
5. יציאת רשת (Inspiron 3558 בלבד)
6. יציאת HDMI
7. יציאת USB 3.0
8. קורא כרטיסי מדיה
9. נורית מצב חשמל/נורית פעילות כונן קשיח
10. אזור לחיצה שמאלית

Shortcut keys

Πλήκτρα συντόμευσης | Teclas de atalho

Клавиши быстрого доступа | מקשי קיצור

- | | |
|------------|---|
| F1 | Mute audio
Σίγαση ήχου Silenciar o áudio
Отключить звук השתק הצלילים |
| F2 | Decrease volume
Μείωση ακουστικής έντασης Diminuir o volume
Уменьшение громкости החלל את עוצמת הקול |
| F3 | Increase volume
Αύξηση ακουστικής έντασης Aumentar o volume
Увеличение громкости הגבר את עוצמת הקול |
| F4 | Play previous track/chapter
Αναπαραγωγή προηγούμενου κομματιού/κεφαλαίου
Reproduzir a faixa/capítulo anterior
Воспроизведение предыдущей дорожки/главы
הפעל את הרצועה/הפרק הקודמים |
| F5 | Play/Pause
Αναπαραγωγή/Παύση Reproduzir/pausa
Воспроизведение/Пауза הפעל/השהה |
| F6 | Play next track/chapter
Αναπαραγωγή επόμενου κομματιού/κεφαλαίου
Reproduzir a faixa/capítulo seguinte
Воспроизведение следующей дорожки/главы הפעל את הרצועה/הפרק הבאים |
| F8 | Switch to external display
Μετάβαση σε εξωτερική οθόνη Mudar para o ecrã externo
Переключение на внешний дисплей עבור אל צג חיצוני |
| F9 | Open Search charm
Άνοιγμα συμβόλου Search (Αναζήτηση) Abrir o atalho Procurar
Чудо-кнопка «Поиск» פתח את צ'ארם החיפוש |
| F11 | Decrease brightness
Μείωση φωτεινότητας Diminuir o brilho
Уменьшение яркости הפחת את רמת הבהירות |
| F12 | Increase brightness
Αύξηση φωτεινότητας Aumentar o brilho
Увеличение яркости הגבר את רמת הבהירות |



- Toggle Fn-key lock**
Εναλλαγή κλειδώματος πλήκτρου Fn
Ligar/desligar bloqueio da tecla Fn
Клавиша Fn - переключатель блокировки
Fn מקש מצב נעילת הFn



- Turn off/on wireless**
Ενεργοποίηση/Απενεργοποίηση ασύρματης επικοινωνίας
Ligar/desligar a transmissão sem fios
Включение или выключение беспроводной сети
הפעל/השהה תצורה אלחוטית



- Sleep**
Αναστολή λειτουργίας | Suspensão
Сон | שינה



- Toggle between battery-status light/hard-drive activity light**
Εναλλαγή μεταξύ λυχνίας κατάστασης μπαταρίας/λυχνίας δραστηριότητας σκληρού δίσκου
Alternar entre luz do estado da bateria/luz de atividade do disco rígido
Переключение между индикатором состояния батареи и индикатором активности жесткого диска
מעבר בין נורית מצב סוללה/נורית פעילות כונן קשיח

NOTE: For more information, see [Specifications at dell.com/support](https://www.dell.com/support).

ΣΗΜΕΙΩΣΗ: Για περισσότερες πληροφορίες, ανατρέξτε στην ενότητα *Προδιαγραφές* στον ιστότοπο [dell.com/support](https://www.dell.com/support).

NOTA: Para mais informações, consulte *Especificações* em [dell.com/support](https://www.dell.com/support).

ПРИМЕЧАНИЕ. Для получения дополнительной информации, см. раздел *Характеристики* на [dell.com/support](https://www.dell.com/support).

הערה: לקבלת מידע נוסף, ראה *מפרט* באתר [dell.com/support](https://www.dell.com/support).